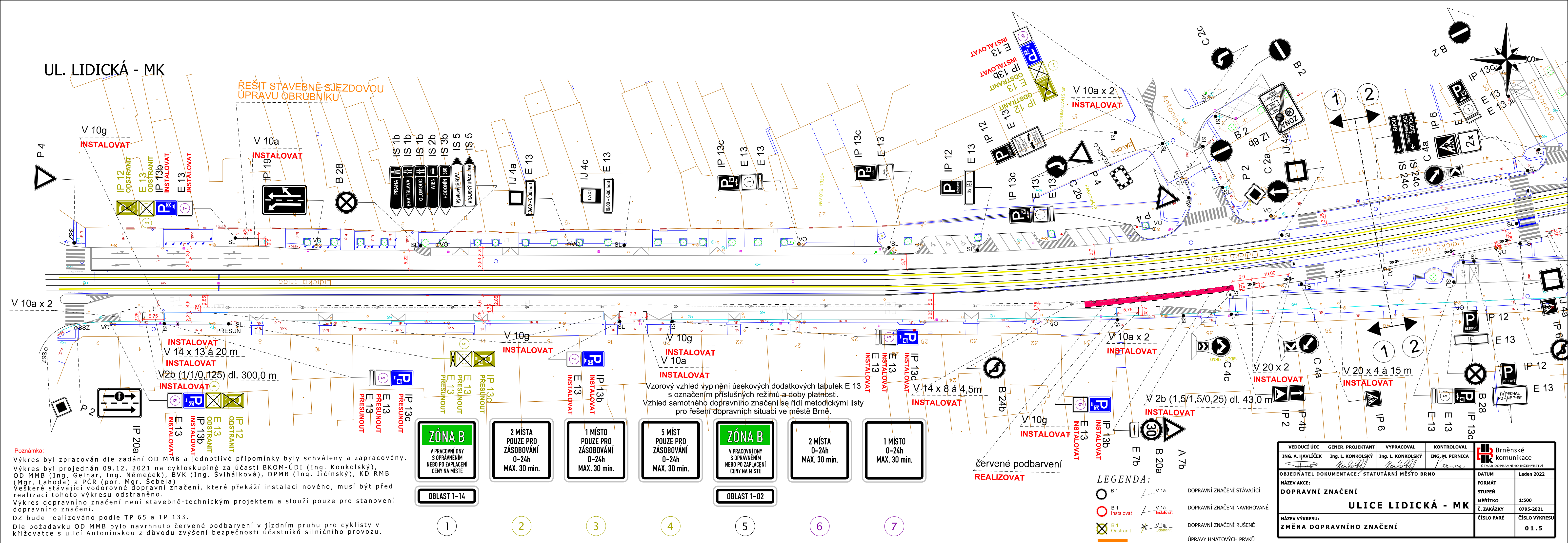


UL. LIDICKÁ - MK

ŘEŠIT STAVEBNĚ SJEZDOVOU ÚPRAVU OBRUBNÍKU



Poznámka:
 Výkres byl zpracován dle zadání OD MMB a jednotlivé připomínky byly schváleny a zapracovány. Výkres byl projednán 09.12. 2021 na cykloskupině za účasti BKOM-ÚDI (Ing. Konkolský), OD MMB (Ing. Gelnar, Ing. Němeček), BVK (Ing. Švihálková), DPMB (Ing. Jičínský), KD RMB (Mgr. Lahoda) a PCR (por. Mgr. Šebela).
 Veškeré stávající vodorovné dopravní značení, které překáží instalaci nového, musí být před realizací tohoto výkresu odstraněno.
 Výkres dopravního značení není stavebně-technickým projektem a slouží pouze pro stanovení dopravního značení.
 DZ bude realizováno podle TP 65 a TP 133.
 Dle požadavku OD MMB bylo navrženo červené podbarvení v jízdním pruhu pro cyklisty v křižovatce s ulicí Antonínskou z důvodu zvýšení bezpečnosti účastníků silničního provozu.

Vzorový vzhled vyplnění úsekových dodatkových tabulek E 13 s označením příslušných režimů a doby platnosti. Vzhled samotného dopravního značení se řídí metodickými listy pro řešení dopravních situací ve městě Brně.

ZÓNA B V PRACOVNÍ DNY S OPRAVNĚNÍM NEBO PO ZAPLACENÍ CENY NA MÍSTĚ	2 MÍSTA POUZE PRO ZÁSOBOVÁNÍ 0-24h MAX. 30 min.	1 MÍSTO POUZE PRO ZÁSOBOVÁNÍ 0-24h MAX. 30 min.	5 MÍST POUZE PRO ZÁSOBOVÁNÍ 0-24h MAX. 30 min.	ZÓNA B V PRACOVNÍ DNY S OPRAVNĚNÍM NEBO PO ZAPLACENÍ CENY NA MÍSTĚ	2 MÍSTA 0-24h MAX. 30 min.	1 MÍSTO 0-24h MAX. 30 min.
--	---	---	--	--	----------------------------	----------------------------

OBLAST 1-14	1	2	3	4	5	6	7
-------------	---	---	---	---	---	---	---

LEGENDA:

	B 1		V 1a	DOPRAVNÍ ZNAČENÍ STÁVAJÍCÍ
	B 1 Instalovat		V 1a Instalovat	DOPRAVNÍ ZNAČENÍ NAVRHOVANÉ
	B 1 Odstranit		V 1a Odstranit	DOPRAVNÍ ZNAČENÍ RUŠENÉ
				ÚPRAVY HMATOVÝCH PRVKŮ

VEDOUČÍ ÚDI ING. A. HAVLÍČEK	GENER. PROJEKTANT Ing. L. KONKOLSKÝ	VYPRACOVAL Ing. L. KONKOLSKÝ	KONTROLOVAL ING. M. PERNICA	Brněnské komunikace ÚTVAR DOPRAVNÍHO INŽENÝRSTVÍ
OBJEDNATEL DOKUMENTACE: STATUTÁRNÍ MĚSTO BRNO				
NÁZEV AKCE: DOPRAVNÍ ZNAČENÍ		NÁZEV VÝKRESU: ZMĚNA DOPRAVNÍHO ZNAČENÍ		DATUM Leden 2022
		ULICE LIDICKÁ - MK		FORMÁT STUPEŇ
				MĚŘÍTKO 1:500
				Č. ZAKÁZKY 0795-2021
				ČÍSLO PARÉ ČÍSLO VÝKRESU 01.5