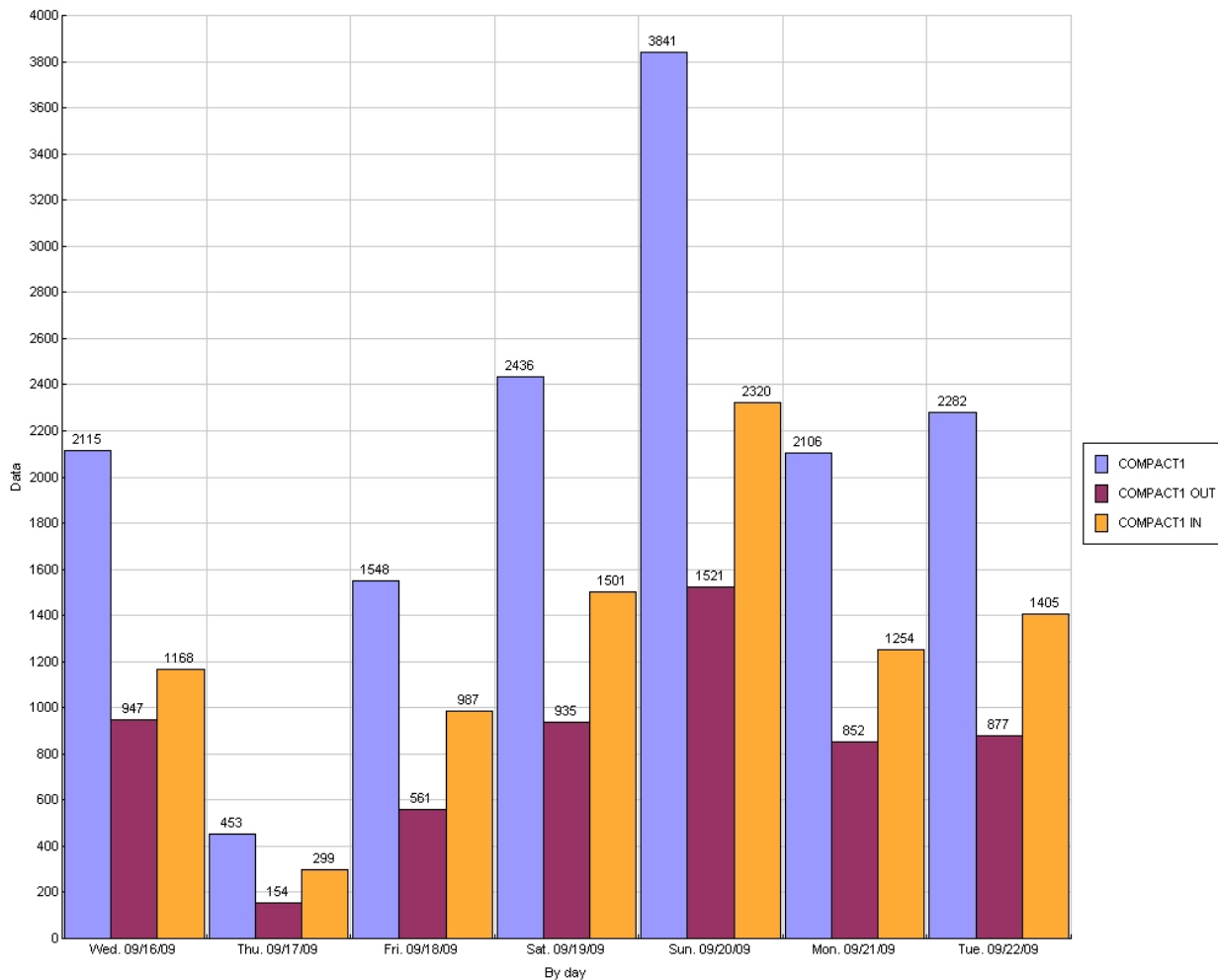


PŘÍLOHA K TISKOVÉ ZPRÁVĚ PARTNERSTVÍ, o.p.s.

Tyden mobility 2009 - Navstevnost cyklostezky Brno-Vídeň (IKEA, po dnech)



Ve sledovaném období (16.-22.9.2009) projelo a prošlo po cyklostezce Brno – Vídeň v Brně-Modřicích celkem **14 781 cyklistů, in-line bruslařů a pěších**. Nejvyšší denní hodnota byla naměřena v **neděli 20.9.2009**, kdy za slunného počasí stezku navštívilo **3 841 osob**. Naopak **nejnižší denní hodnota** byla zaznamenána v deštivý **čtvrtek 17.9.2009** a to **453 osob**. Ve směrovosti převažuje v celém období i v každém dni v Týdnu mobility pohyb z centra Brna do okolí (IN).

Průměrná denní návštěvnost cyklostezky přesáhla **2100 osob/den**, což je ve srovnání s dubnem 2009, kdy Nadace Partnerství prováděla týdenní měření na stejném místě, o cca **500 osob/den méně**. Na tomto poklesu se zřejmě podepsalo i zprovoznění **nové cyklostezky Brno – Bílovice nad Svitavou**. Potvrzuje se tak možnost uvolnit přeplněnou stezku podél Svratky vybudováním dalších stezek z Brna do okolí.

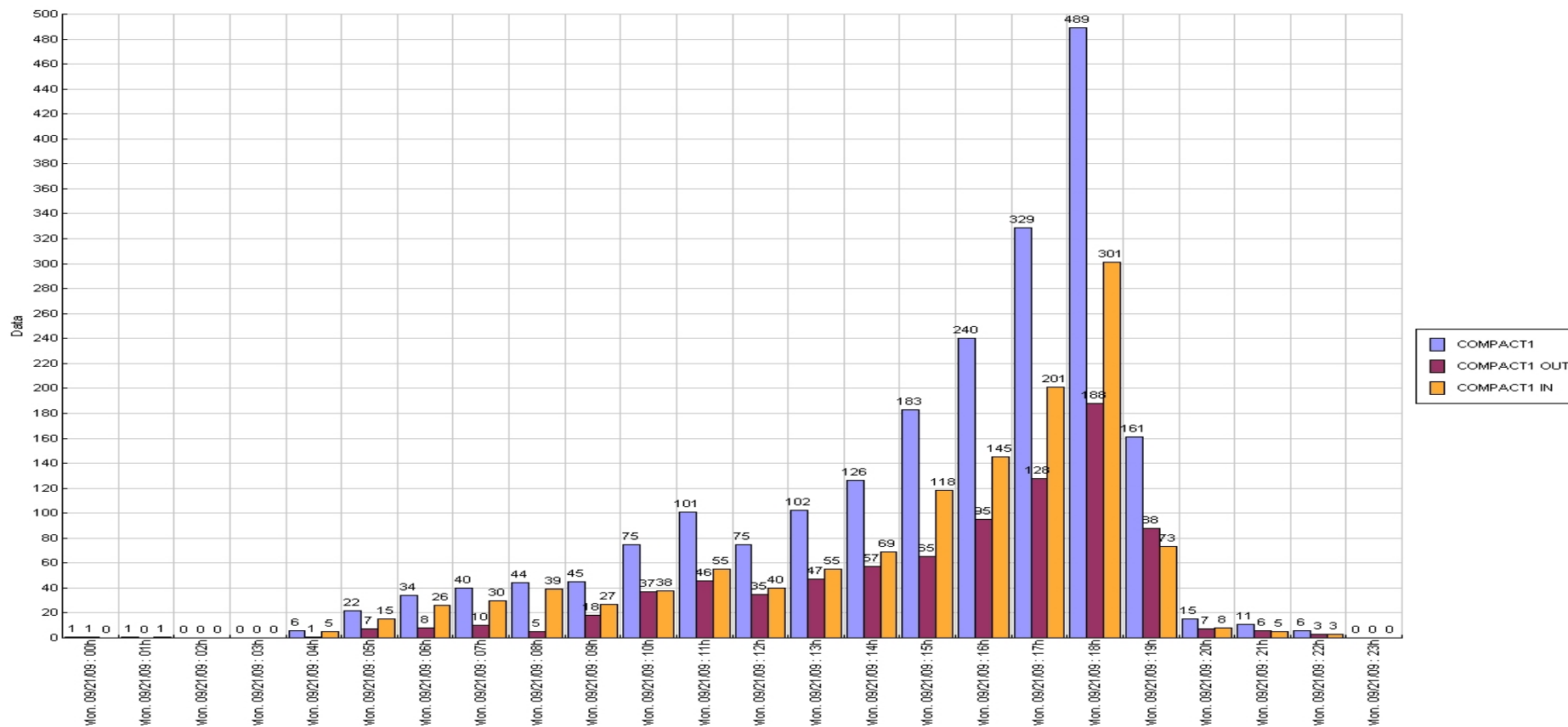
Partnerství, o.p.s.

Údolní 33, 602 00 Brno, Kateřina Urbanová, tel.: 515 903127, e-mail: katerina.urbanova@nap.cz

www.partnerstvi-ops.cz

PŘÍLOHA K TISKOVÉ ZPRÁVĚ PARTNERSTVÍ, o.p.s.

Tyden mobility 2009 - Navstevnost cyklostezky Brno-Viden (IKEA, vsetni den po hodinach)



Z grafu návštěvnosti v jednotlivých hodinách **ve všední den** (21.9.2009) lze vyčíst dva vrcholy – dopolední (11 hod.- 12 hod.) a zejména večerní (18 hod.- 19 hod.) související s převažujícím rekreačním využitím stezky. Graf také ukazuje převahu proudu ve směru z centra Brna na jih (IN), která je přerušena pouze ve večerních hodinách, kdy se Brněné vracejí zpět do svých domovů.

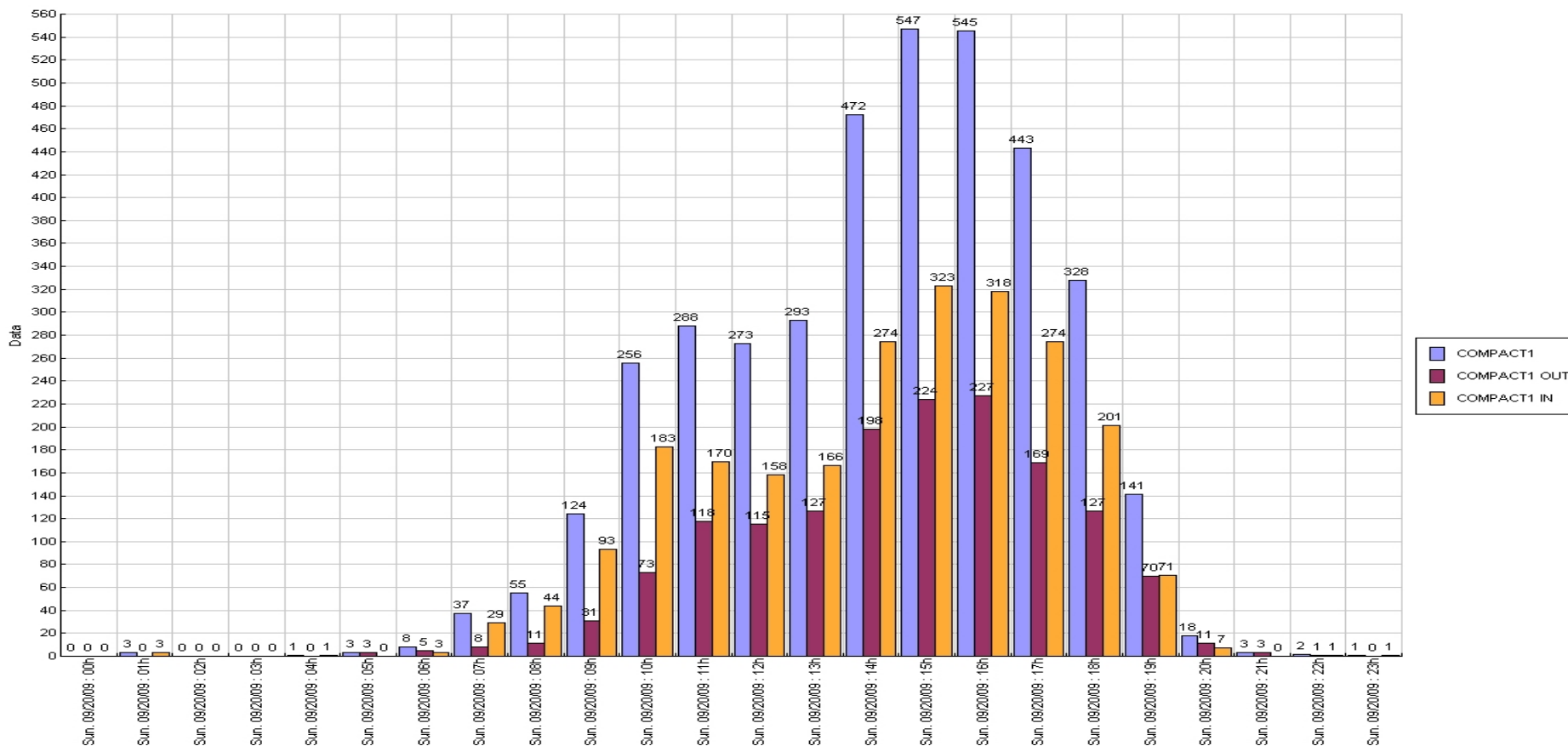
Partnerství, o.p.s.

Údolní 33, 602 00 Brno, Kateřina Urbanová, tel.: 515 903127, e-mail: katerina.urbanova@nap.cz

www.partnerstvi-ops.cz

PŘÍLOHA K TISKOVÉ ZPRÁVĚ PARTNERSTVÍ, o.p.s.

Tyden mobility 2009 - Navstevnost cyklostezky Brno-Viden (IKEA, volny den po hodinach)



Křivka návštěvnosti o **víkendu** (20.9.2009) je ve srovnání se všedním dnem rozdílná. Hlavní vrchol návštěvnosti můžeme sledovat oproti všednímu dni odpoledne (15 hod. – 17 hod.). Směrově opět převažuje směr z centra Brna (IN), do večerních dat se promítají návraty Brňanů z výletů zpět směrem do centra (OUT).

Partnerství, o.p.s.

Údolní 33, 602 00 Brno, Kateřina Urbanová, tel.: 515 903127, e-mail: katerina.urbanova@nap.cz

www.partnerstvi-ops.cz